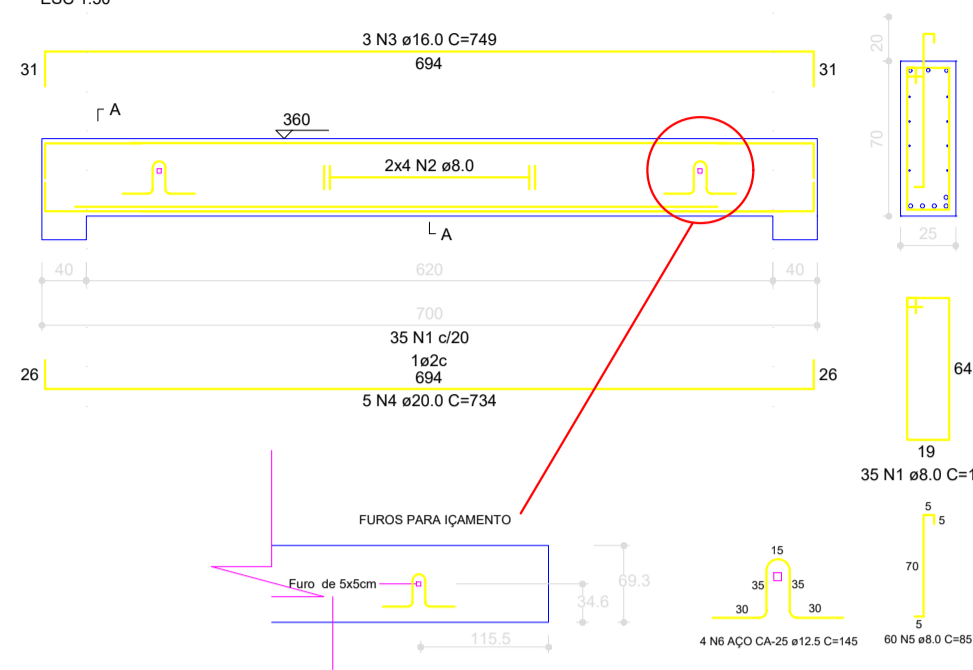


# LONGARINAS 4X(0,25X0,70X7,00m)

V1=V2=V3=V4



QUANTITATIVO PARA 1 VIGA (X4)

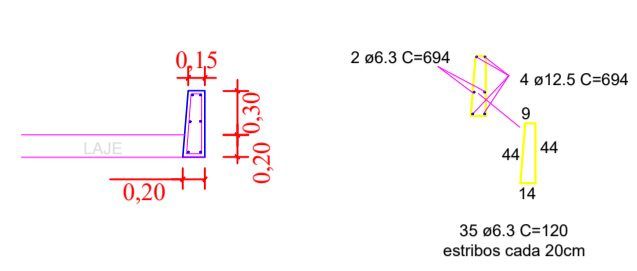
ACQ	N	DIAM (mm)	QUANT	C.UNIT (cm)	C.TOTAL (cm)
CASO	1	8.0	36	178	6432
CASO	2	16.0	2	734	1468
CASO	3	8.0	80	178	14240
CASO	4	12.5	4	145	580

RESUMO DO AÇO

ACQ	DIAM (mm)	C.TOTAL (cm)	PESO + 10% (kg)
CASO	8.0	147.6	64.0
CASO	16.0	22.9	39
CASO	12.5	36.7	66.6
CASO	8.0	80	292
CASO	12.5	4	145

PESO TOTAL (kg) CASO 389.7  
 Volume de concreto (C-35) = 1.22 m³  
 Área de forma = 11.55 m²

## 2x Guarda Rodas

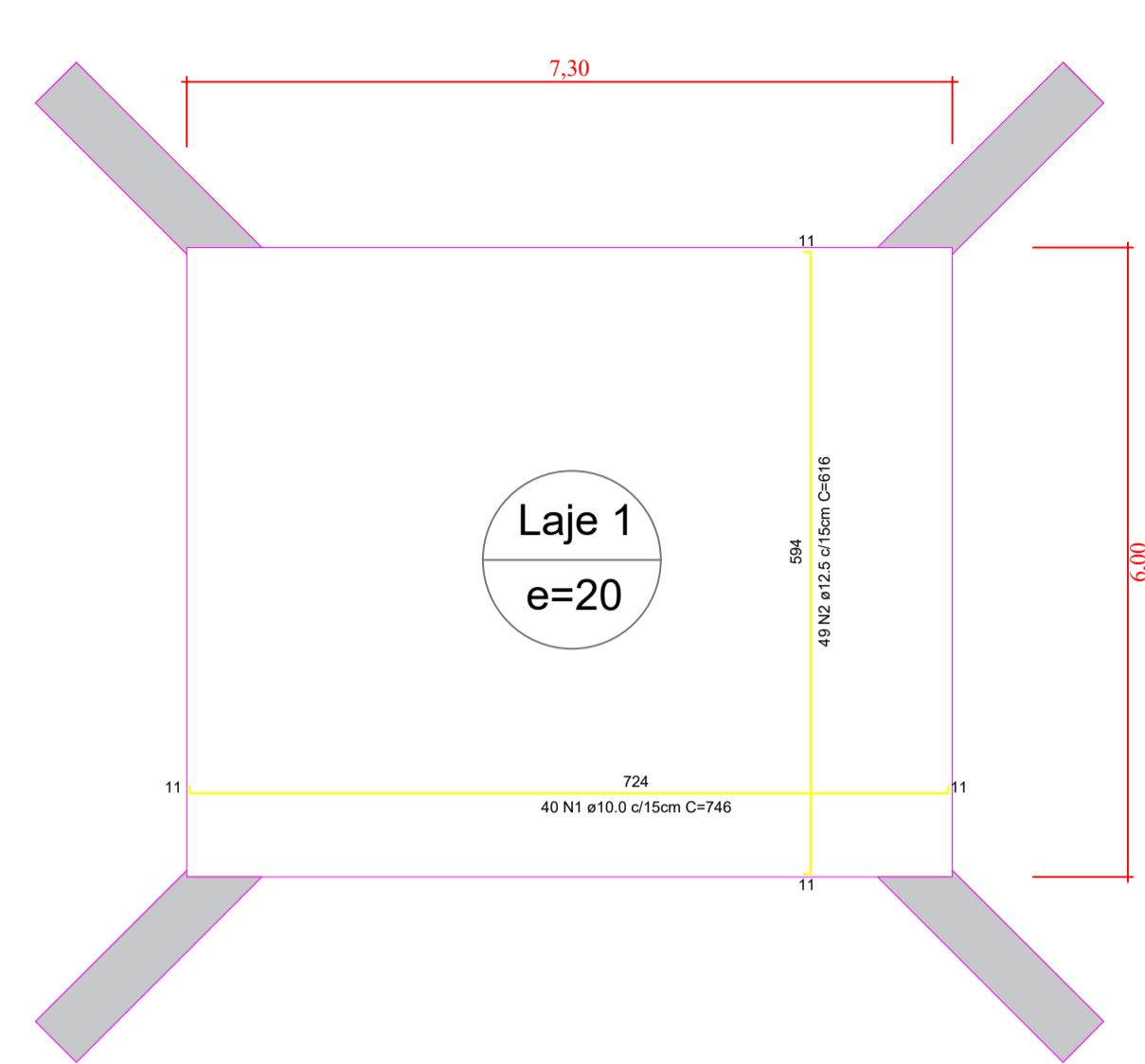


35 #6.3 C=120 estribos cada 20cm

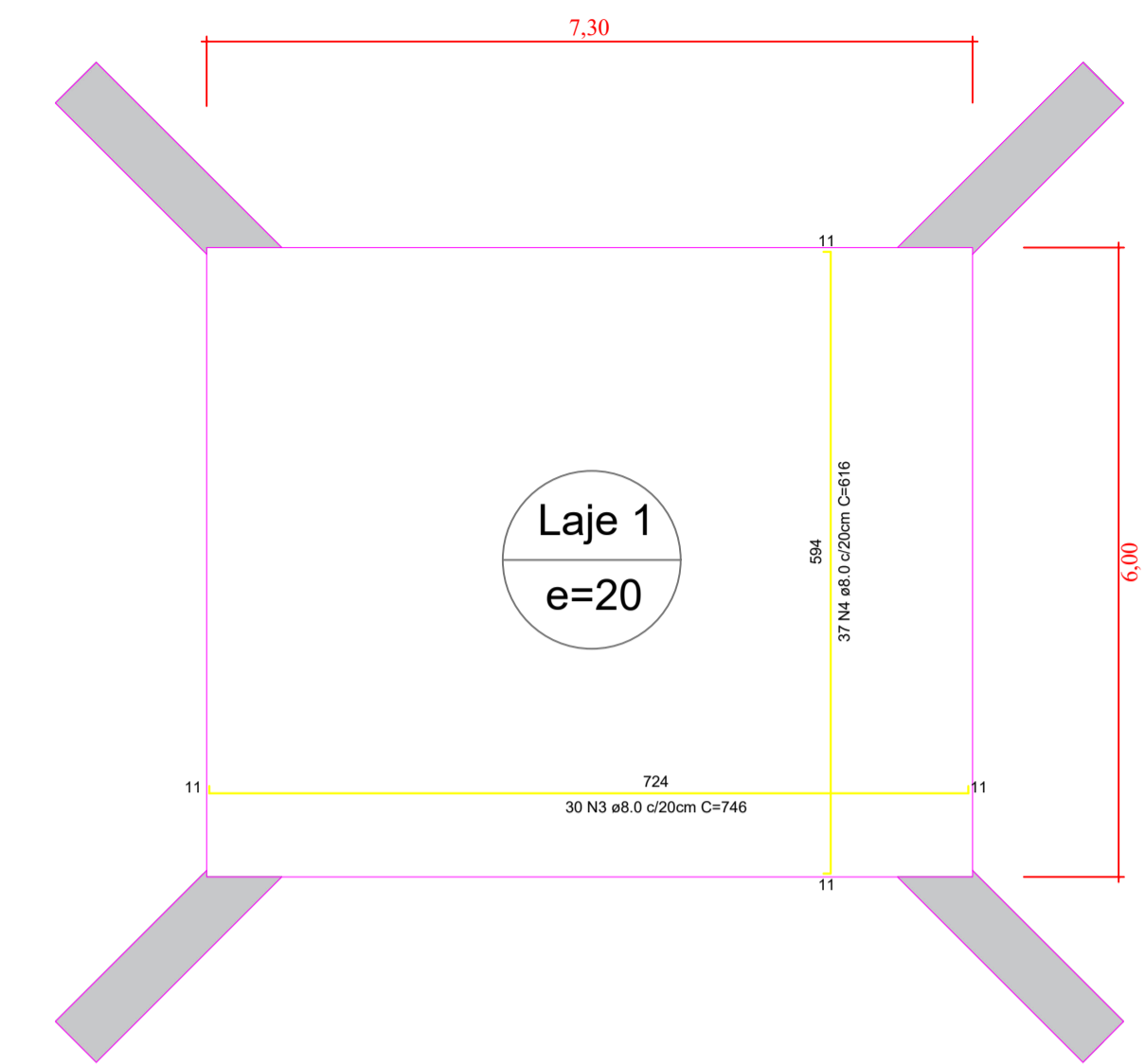
QUANTITATIVO PARA 1 VIGA (X2)

ACQ	DIAM (mm)	C.TOTAL (cm)	PESO + 10% (kg)
CASO	8.0	42.2	11.3
CASO	12.5	27.5	24.4

PESO TOTAL (kg) CASO 48.7  
 Volume de concreto (C-35) = 0.35m³  
 Área de forma = 4.25 m²



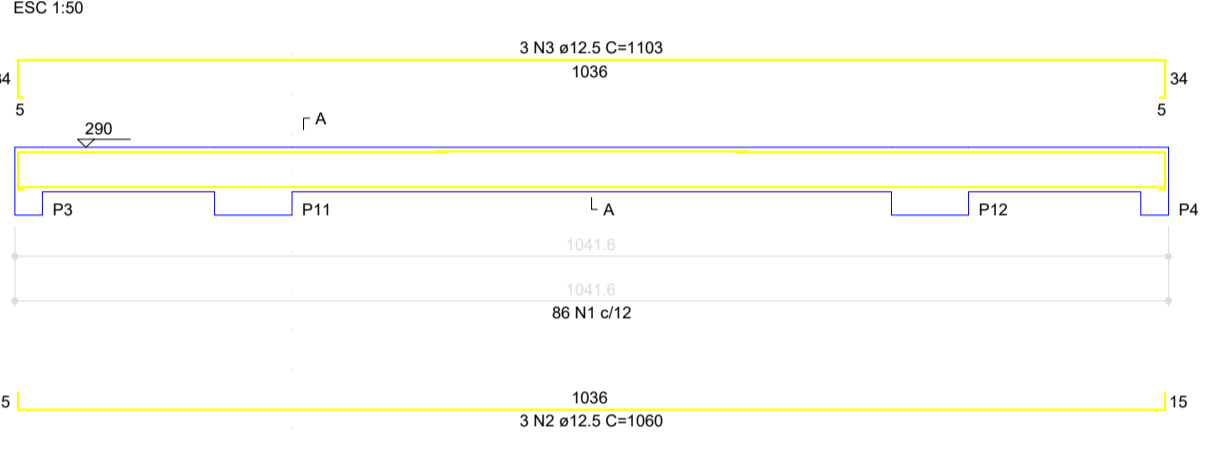
Detalhamento Armadura Inferior - Laje Escala - 1/75



Detalhamento Armadura Superior - Laje Escala - 1/75

## VIGAS DE APOIO 2X

V5=V6



QUANTITATIVO PARA 1 VIGA DE APOIO (X2)

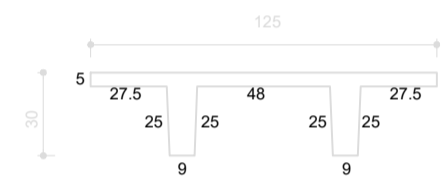
ACQ	N	DIAM (mm)	QUANT	C.UNIT (cm)	C.TOTAL (cm)
CASO	1	8.0	86	148	12728
CASO	2	12.5	3	1090	3270
CASO	3	12.5	3	1103	3309

RESUMO DO AÇO

ACQ	DIAM (mm)	C.TOTAL (cm)	PESO + 10% (kg)
CASO	8.0	127.3	34.3
CASO	12.5	64.9	69.8

PESO TOTAL (kg) CASO 103.1  
 Volume de concreto (C-35) = 1.87 m³  
 Área de forma = 12.50 m²

## Laje PI 125x700 (x4)



Malha superior #5.0 10x10 119#694

47 N1 #5.0 C=219 cada 15cm

4 N4 #8.0 C=694

2 N3 #10.0 C=694

2 N3 #10.0 C=694

4 N2 #12.5 C=694

RESUMO DO AÇO - LAJE PI

ACQ	DIAM (mm)	C.TOTAL (cm)	PESO + 10% (kg)
CASO	8.0	27.8	12.1
CASO	10.0	26.8	16.9
CASO	12.5	39.6	25.9
CASO	5.0	103.0	17.4

PESO TOTAL (kg) CASO 88.3

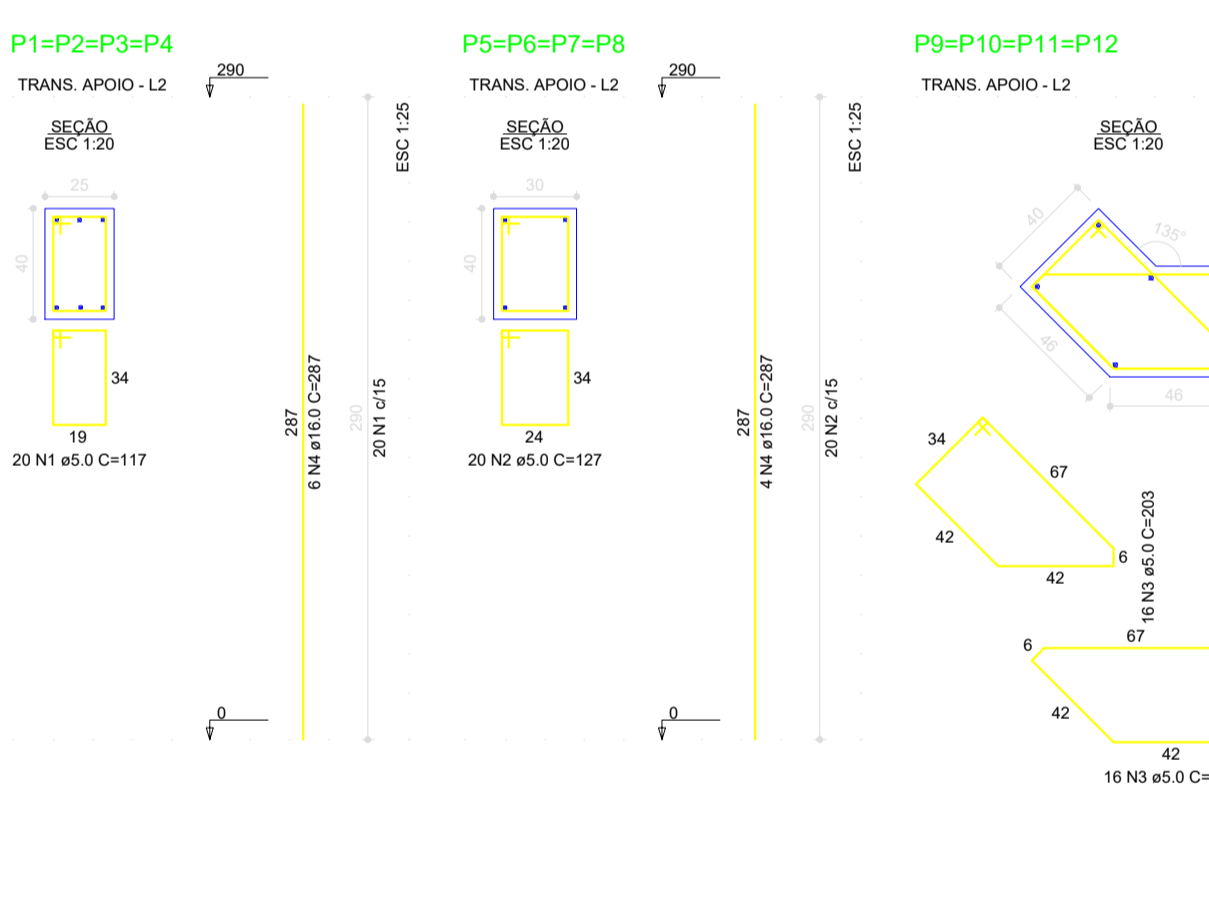
CASO 17.4

Malha superior #5.0 10x10 119#694

Volume de concreto (C-35) = 0.85m³

Área de forma = 10.92 m²

## PILARES



QUANTITATIVO PARA TODOS OS PILARES

ACQ	N	DIAM (mm)	QUANT	C.UNIT (cm)	C.TOTAL (cm)
CASO	1	8.0	80	117	9360
CASO	2	8.0	80	127	10160
CASO	3	8.0	168	203	25984
CASO	4	16.0	64	287	18368

RESUMO DO AÇO

ACQ	DIAM (mm)	C.TOTAL (cm)	PESO + 10% (kg)
CASO	16.0	163.7	119.9
CASO	8.0	456	77.2

PESO TOTAL (kg) CASO 197.1

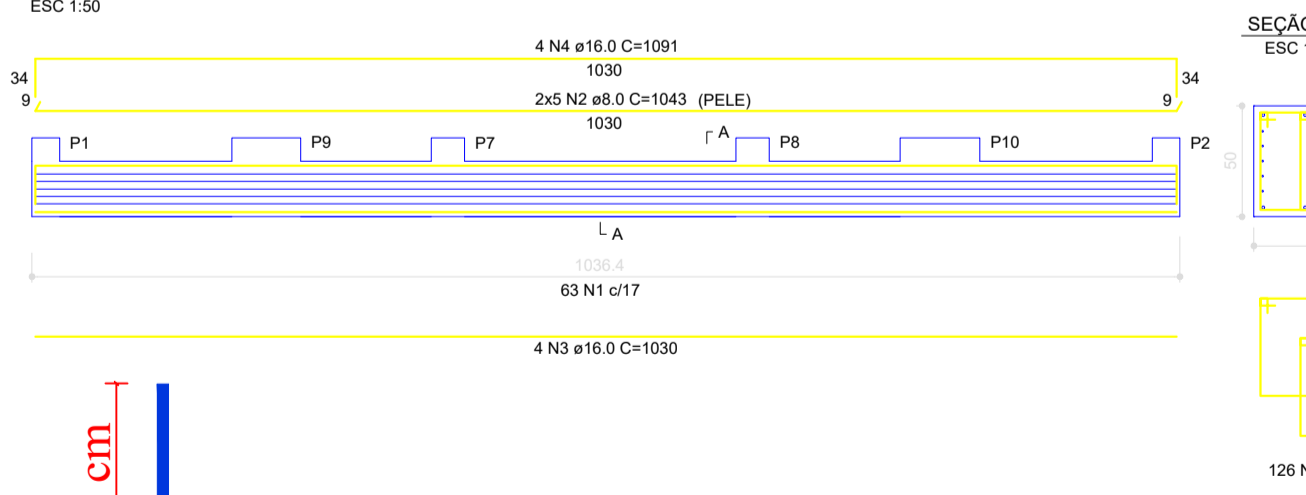
CASO 77.2

Volume de concreto (C-35) = 6.05 m³

Área de forma = 58.10 m²

## BLOCO DE FUNDAÇÃO 2X

Blocos de Fundação



RELAÇÃO DO AÇO

ACQ	N	DIAM (mm)	QUANT	C.UNIT (cm)	C.TOTAL (cm)
CASO	1	8.0	126	172	21672
CASO	2	8.0	19	1043	19817
CASO	3	16.0	4	1030	4120
CASO	4	16.0	4	1091	4364

RESUMO DO AÇO

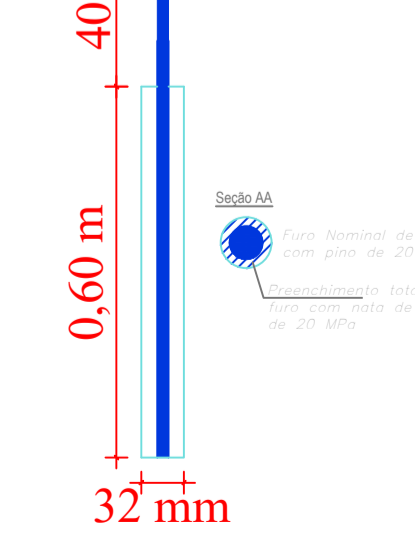
ACQ	DIAM (mm)	C.TOTAL (cm)	PESO + 10% (kg)
CASO	8.0	216.7	58.3
CASO	8.0	198.2	45.3
CASO	16.0	84.6	147.3

PESO TOTAL (kg) CASO 250.9

CASO 250.9

Volume de concreto (C-35) = 3.11 m³

Área de forma = 16.58 m²



18 PINOS EM CADA FUNDAÇÃO  
 2 FUNDAÇÕES X 18 PINOS X 1.00 = 36M DE PERF.